

# Aviso de Ciclón Tropical en el Océano Pacífico

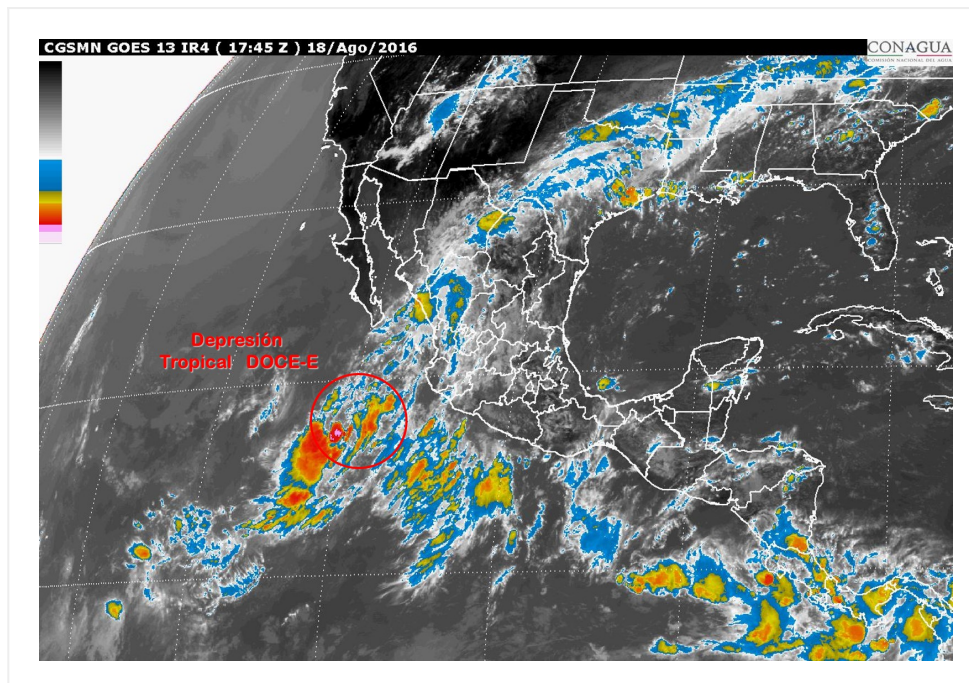
**No. Aviso: 01**

Ciudad de México a 18 de Agosto del 2016.

**Emision: 16:15h**

Servicio Meteorológico Nacional, fuente oficial del Gobierno de México, emite el siguiente aviso:

**Síntesis: SE HA FORMADO LA DEPRESIÓN TROPICAL DOCE-E**



**Imagen de satélite**

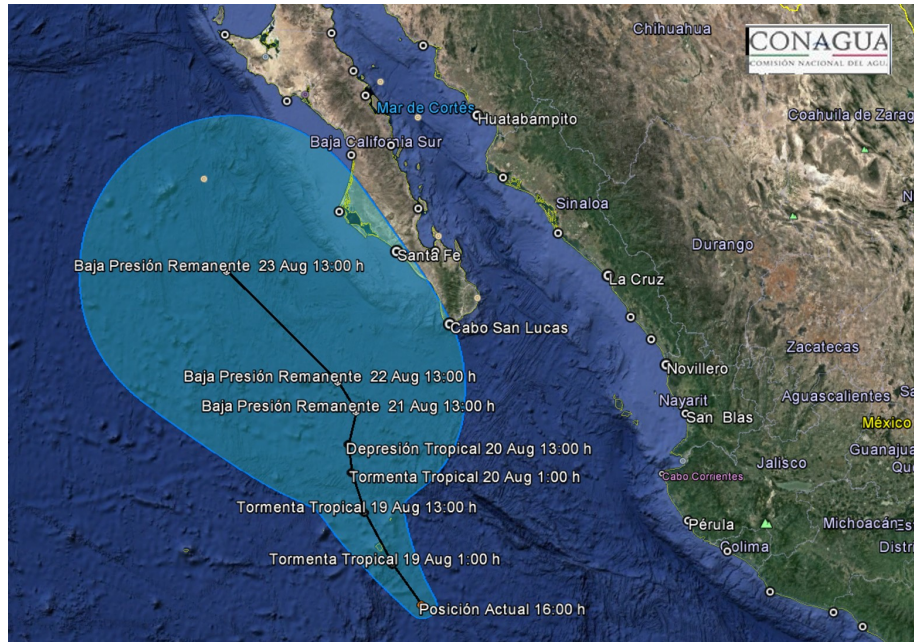
## **Situación Actual:**

Se ha formado la depresión tropical DOCE-E de la temporada de ciclones en el Océano Pacífico, localizada al sur de Baja California Sur. No afecta al país.

<b>Condiciones Actuales</b>		
<b>Hora local (hora gmt)</b>	16:00 (21:00 GMT)	
<b>Ubicación del centro del ciclón</b>	Latitud Norte:17.8°	Longitud Oeste: 110.1°
<b>Distancia al lugar más cercano</b>	565 km al sur de Cabo San Lucas, B.C.S.	
<b>Desplazamiento actual:</b>	Noroeste (315°) a 11 km/h	

<b>Condiciones Actuales</b>		
<b>Vientos máximos [km/h]:</b>	Sostenidos: 55 km/h	Rachas: 75 km/h
<b>Presión mínima central [hpa]:</b>	1005 hPa	
<b>Pronóstico de lluvia</b>	No afecta al país.	
<b>Recomendaciones</b>	-----	

<b>PRONÓSTICO VALIDO AL DÍA/HORA LOCAL TIEMPO CENTRO</b>	<b>LATITUD NORTE</b>	<b>LONG. OESTE</b>	<b>VIENTOS [Km/h]</b>	<b>CATEGORÍA</b>	<b>UBICACIÓN (en km)</b>
<b>19/01h</b>	18.5	110.7	65/85	Tormenta Tropical	490 km al sur de Cabo San Lucas, BCS.
<b>19/13h</b>	19.4	111.3	65/85	Tormenta Tropical	410 km al sur-suroeste de Cabo San Lucas, BCS.
<b>20/01h</b>	20.1	111.6	65/85	Tormenta Tropical	350 km al sur-suroeste de Cabo San Lucas, BCS.
<b>20/13h</b>	20.6	111.7	55/75	Depresión Tropical	310 km al suroeste de Cabo San Lucas, BCS.
<b>21/13h</b>	21.2	111.6	45/65	Depresión Tropical	250 km al suroeste de Cabo San Lucas, BCS.
<b>22/13h</b>	21.7	112.0	45/65	Depresión Tropical	250 km al oeste-suroeste de Cabo San Lucas, BCS.
<b>23/13h</b>	23.5	114.4	35/55	Depresión Tropical	255 km al oeste-suroeste de Cabo San Lazaro, BCS.



**Trayectoria pronóstico de la depresión tropical DOCE-E**

Aviso No.	Fecha / Hora local CDT	Lat. Norte	Long. Oeste	Distancia más cercana (km)	Viento máx. / rachas	Categoría	Avance
01	18 ago / 16:00	17.8	110.1	565 km al sur de Cabo San Lucas, B.C.S.	55/75	Depresión Tropical	Noroeste (315°) a 11 km/h

**EL SIGUIENTE AVISO SE EMITIRÁ A LAS 22:15 HORAS TIEMPO DEL CENTRO O ANTES SI OCURREN CAMBIOS SIGNIFICATIVOS**

**Pronosticador:** ANGÉLICA BACA  
**Revisó:** OSCAR MONTOYA